

利用者のご家族の安心と笑顔を目指して、人と人とのつながりを大切にしていきます

ごあいさつ

私ども「デイサービスセンター ウィークリハ」は、2019年9月にオープンした新しいデイサービスです。市内中心部にあり利便性が良く、何よりスタッフと利用者の人と人とのつながりを大切に、笑顔あふれる施設にしていきたいと考えています。利用者の方々とそのご家族に愛される場所、通うのが楽しみになるような場所を目指して、スタッフ一同、日々努力していきますので、ご愛顧のほど宜しくお願いいたします。



ご利用いただける方

要介護認定(要介護1~5)を受けている方

アクセス



高知駅方面から… はりまや橋交差点の次の信号を右折、すぐ左折、南に進み最初の一方通行を左折してすぐ。

棧橋方面から… 鏡川の橋(潮江橋)を渡ってすぐの信号(エイブルのすぐ北の道)を左折、右折、右折してすぐ。(事業所の南の道は東進の一方通行です)

無料体験・ご利用のご相談はお気軽に

**デイサービスセンター
ウィークリハ**

電話 **088-821-9322**

受付時間 9:00~16:00 (土日休み)

FAXでのお問合せ 088-821-9323

〒780-0833
高知県高知市南はりまや町一丁目3番7号
サンコート南はりまや 1階

EMAIL week-reha@kochi-weeks.co.jp
<https://kochi-weeks.co.jp>



WEEK reha

2019年9月11日オープン!



南はりまや町

**デイサービスセンター
ウィークリハ**



株式会社 WEEKS ウィークス



WEEK reha

ウィークリハは笑顔を大切に するデイサービスです。

2019年9月、南はりまや町にオープンしたデイサービス「ウィークリハ」は、一人ひとりの心と身体に寄り添ったケアを目指し、みなさんの笑顔のひとつでも多く増やせることを目指しています。



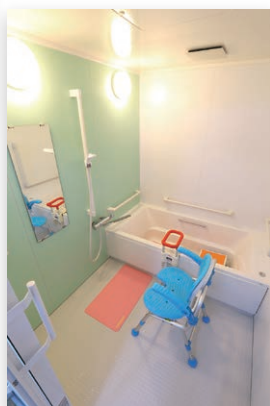
明るい雰囲気と健康づくり を目指しています。

利用者さまのもうひとつの家族になれるよう、そして笑顔あふれる雰囲気づくり、健康づくりに貢献できるようスタッフ一同、日々努力しています。



理学療法士による個別の機能訓練

理学療法士が、各利用者さま一人ひとりに合わせた機能訓練のプログラムを立案～実施します。ご本人はもちろん、ご家族やケアマネジャーと連携を図りながら、効果的なリハビリ・健康維持ができるよう日々改善を重ねています。



充実の設備と清潔な個室浴

利用者さまに合ったリハビリができるよう機器の充実にも気を配っています。浴室はプライバシーに配慮した個室浴。安心してごゆっくりご入浴いただけます。

デイサービスの日

- 🕒 8:00~8:45 ●お迎え
- 🕒 9:00 ●健康チェック
- 🕒 10:00 ●体操
- 🕒 11:00 ●機能訓練
- 🕒 12:00 ●昼食
- 🕒 13:00 ●自由時間・レクリエーション
- 🕒 14:00 ●入浴
- 🕒 15:00 ●おやつ
- 🕒 16:00~ ●お送り



※季節ごとの行事や利用者さまの体調により変わる場合もございます。

ウィークリハには**理学療法士、看護師、生活相談員、介護福祉士**が在籍し、利用者さまの日々の健康管理はもちろん、ケアや生活に関わることにご相談に応じています。利用前にご不明な点や不安がありましたらお気軽にご相談ください。



デイサービスご利用料金 ※1割負担の場合

	半日利用	一日利用
要介護1	407円	735円
要介護2	466円	868円
要介護3	527円	1,006円
要介護4	586円	1,144円
要介護5	647円	1,281円

加算・その他料金

個別機能訓練加算(Ⅰ)	46円/1日
個別機能訓練加算(Ⅱ)	56円/1日
入浴加算	50円/1日
介護職員処遇改善加算(Ⅰ)	算定した単位数の1000分の59に相当
お食事代(飲み物・おやつ代含む)	650円/1日

デイサービスセンター ウィークリハ
電話 088-821-9322 9:00~16:00 (土日休み)

まずは見学・体験をお試ください

ご相談

介護認定で要介護1~5と認定された方が対象となります。

見学・体験

施設の見学やデイサービスの体験を楽しんでみてください。

ご面談・ご契約

利用される方の状況やご家族のご要望などを担当職員が直接聞かせて頂きます。

ご利用開始

ご利用の日程やサービス内容を決定後、ご利用が開始されます。

ご利用までの流れ

